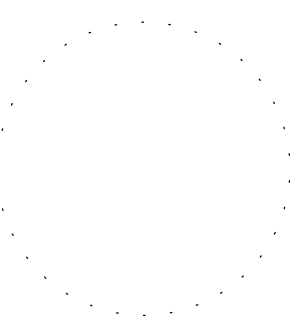


0,000 = 190,30 m n.m



Obnova S – centra Hodonín, p. o.

na pozemcích p.č. st. 90/15, 2017/136, 1880/42, 9013, 9012,
1880/43, katastrální území Hodonín

Klient Jihomoravský kraj,
Žerotínovo náměstí 449/3, Veveří, 60200 Brno

Generální projektant

 Adam Rujbr Architects

Štolská 22, 612 00 Brno, tel.: 603 283 041

Hořešší nádraží 19, 150 00 Praha 5, tel.: 603 799 403

Zodpovědný projektant Ing. arch. Adam Rujbr
HIP Ing. Michal Surka

D.1.4.G Silnoproudá elektrotechnika a bleskovod

Projektant částí PD

SUBTECH, s.r.o.

Slovinská 29/693 612 00 Brno

IČ: 293 52 819

www.subtech.cz



Zodpovědný projektant Ing. Jan Novotný

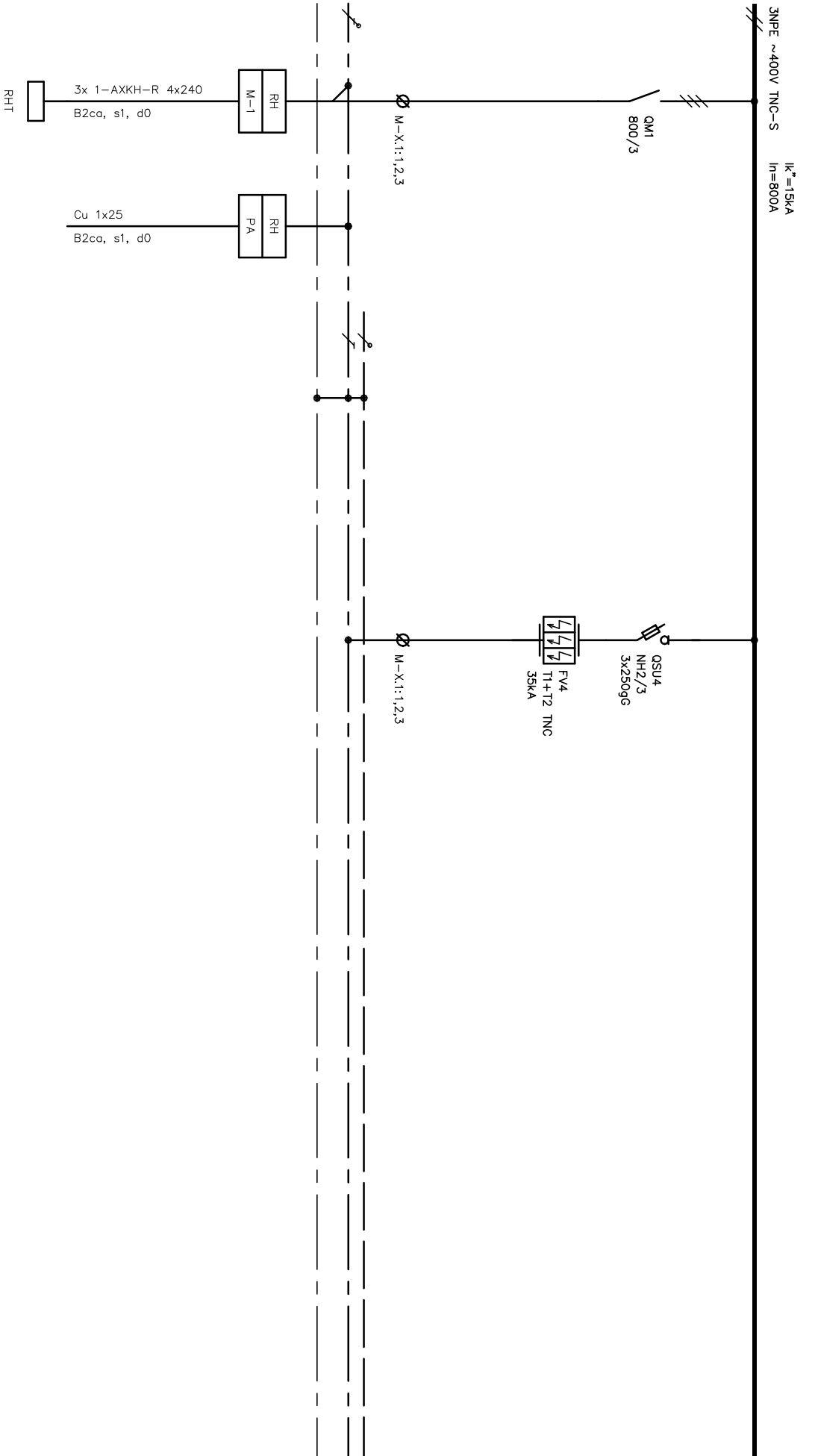
Vypracoval Ing. Jan Novotný

Datum

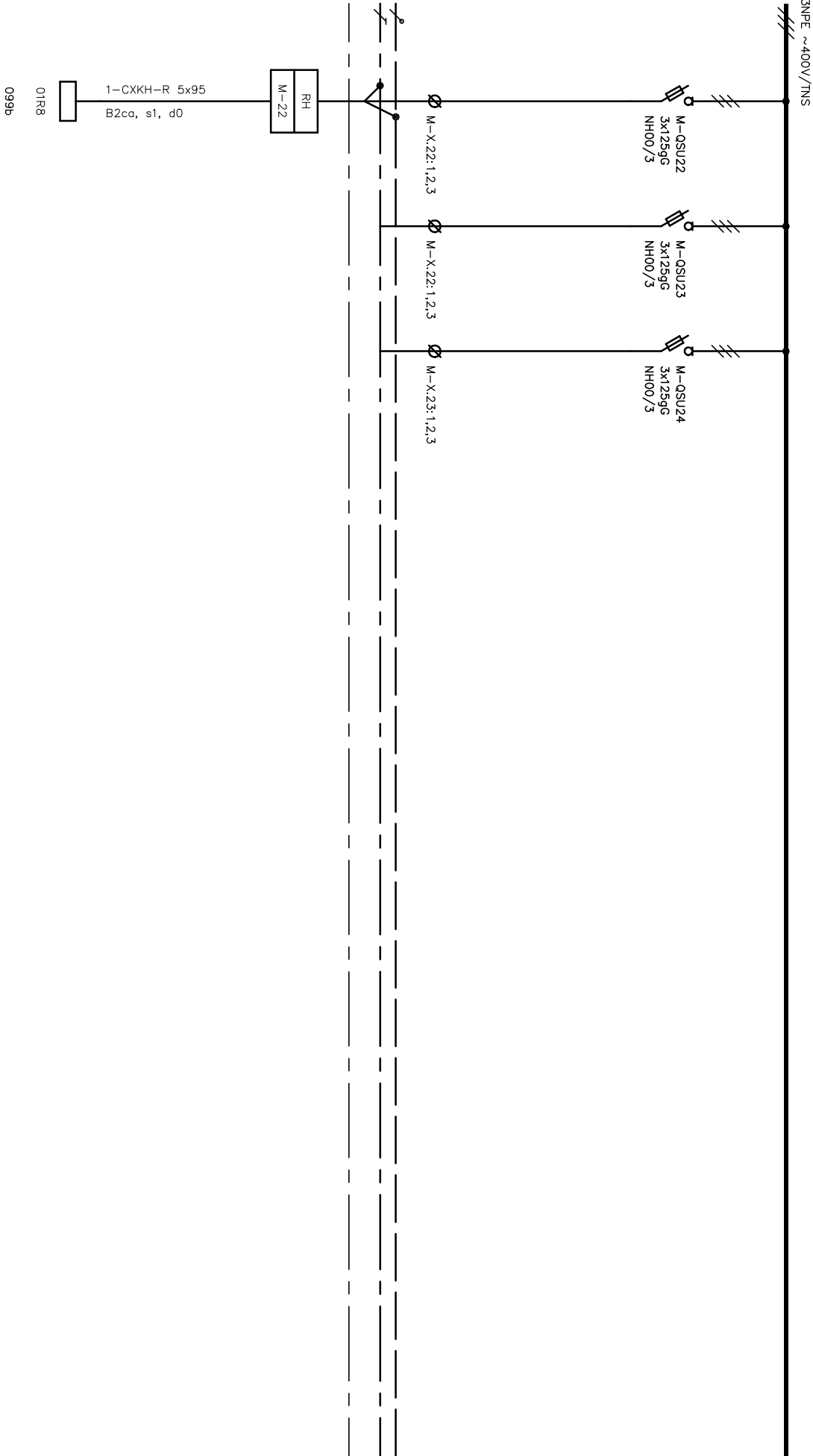
1.9.2023

Dokumentace pro provádění stavby
Rozvaděč RH

D.1.4.G-104/00

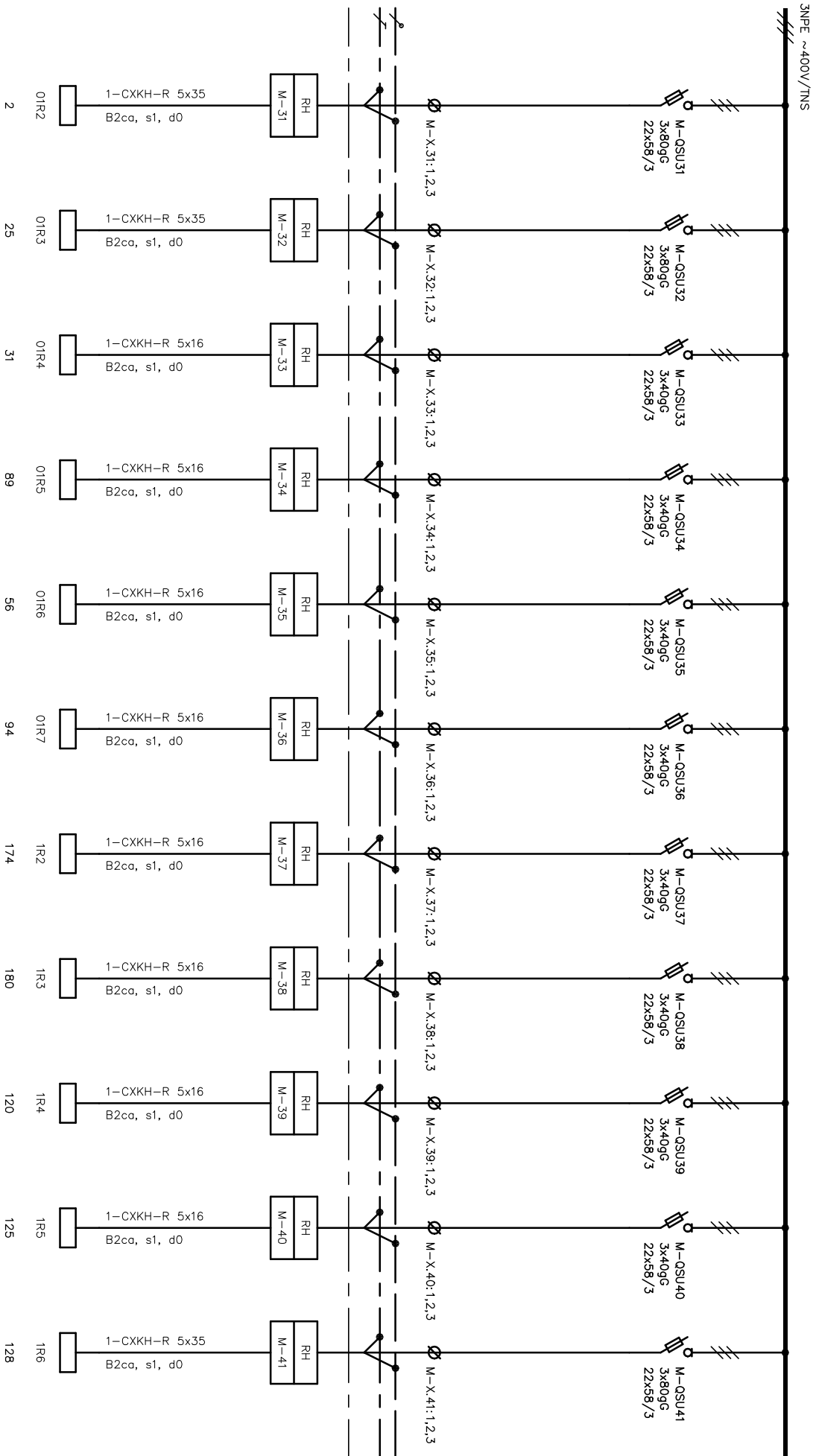


Oddělení Elektro	Zodpovědný projektant	Druh dokumentu	Status dokumentu		
	Ing. Jan Novotný	Výkres rozváděče	Vydáno		
	Výpracoval	Název, doplňující název	Číslo dokumentu		
S UBTECH Sovětská 28, 612 00 Brno Česká republika www.subtech.cz	Ing. Jan Novotný	Obnova S-centra Hodonín, p.o.	D.1.4-G-104		
	Kontroloval	SO 01, SO 02	Změno		
	Ing. Jan Novotný	Rozváděč RH	Datum vydání		
			2023-09-01		
			List		
			1		

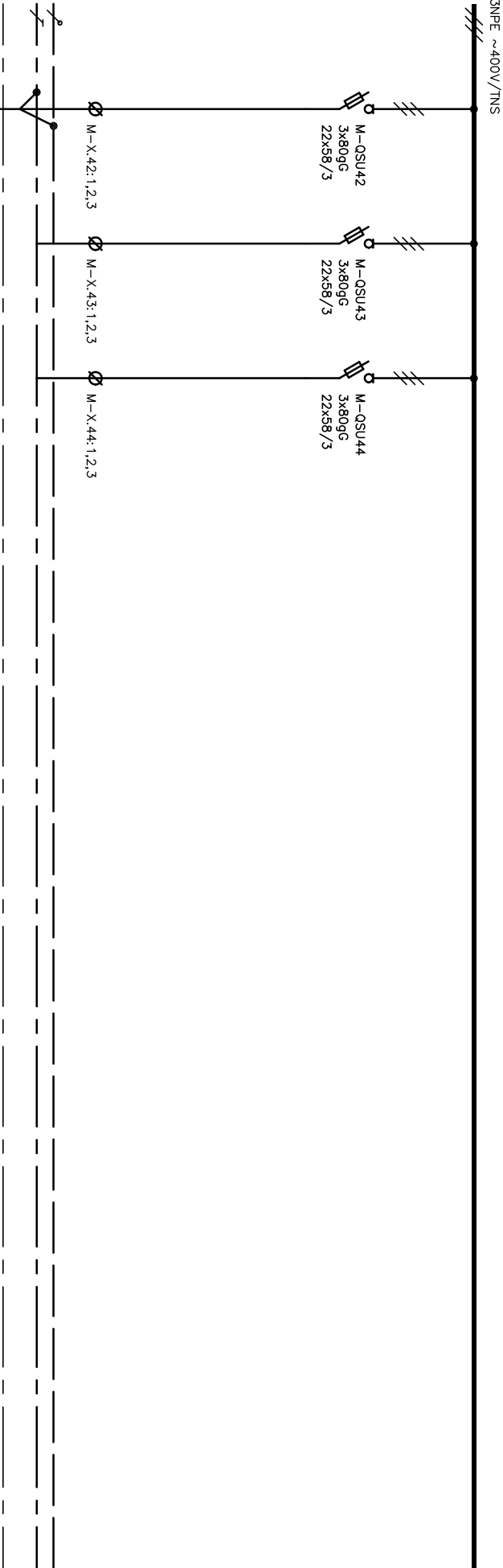


Oddělení Elektro	Zodpovědný projektant Ing. Jan Novotný		Druh dokumentu Výkres rozváděče Název, doplňující název Obnova S-centra Hodonín, p.o. SO 01, SO 02 Rozváděč RH	Status dokumentu Vydáno Číslo dokumentu D.1.4.G-104		
	Vypracoval Ing. Jan Novotný	Kontroloval Ing. Jan Novotný		Změno	Datum vydání 2023-09-01	List 3

SUBTECH
Srovnání 28. 612 00 Bmo
Česká republika
www.subtech.cz



Oddělení		Zodpovědný projektant		Druh dokumentu		Status dokumentu	
Elektro		Ing. Jan Novotný		Výkres rozváděče		Vydáno	
SUBTECH Sovětská 28, 612 00 Brno Česká republika www.subtech.cz		Výpracovatel		Název, doplňující název Obnova S-centra Hodonín, p.o. SO 01, SO 02 Rozváděč RH			
		Ing. Jan Novotný					
		Kontroloval					
		Ing. Jan Novotný					
				Číslo dokumentu D.1.4-G-104			
				Změno		Datum vydání	
				2023-09-01		List	
						4	



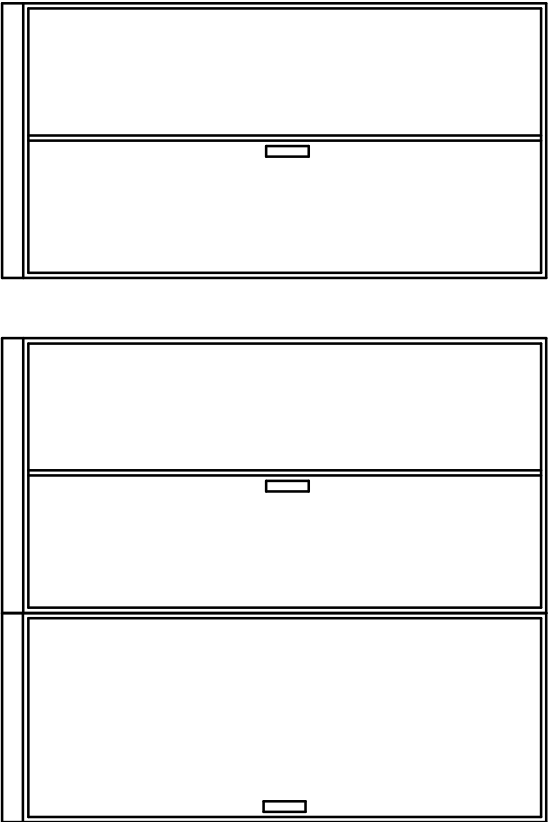
RH
M-42

CYKY 3x2,5
B2ca, s1, d0

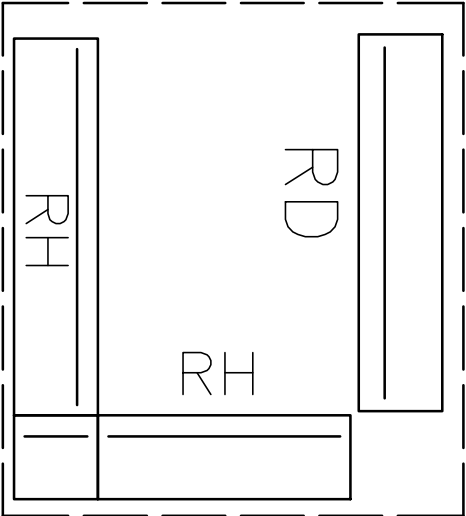
R

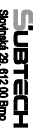
Rezerva

Oddělení Elektro		Zodpovědný projektant Ing. Jan Novotný		Druh dokumentu Výkres rozváděče		Status dokumentu Vydáno	
SUBTECH Sovětská 28, 612 00 Brno Česká republika www.subtech.cz		Výpracoval Ing. Jan Novotný		Název, doplňující název Obnova S-centra Hodonín, p.o. SO 01, SO 02 Rozváděč RH		Číslo dokumentu D.1.4-G-104	
		Kontroloval Ing. Jan Novotný					
		Změno					
				Datum vydání 2023-09-01		List 5	



rozváděč RH
IP40/20, krycí panely, třída I
skříňový samostatně stojící, sestava skříňů
skříň, podstavec, dveře, přístrojový rošt
Predpokladané rozměry 1800+1200 x 400 x2000 + rohový díl 400x400x2000
Rozměry je nutné ověřit při realizaci
Přívod ze shora / vývody nahoru



Oddělení Elektro		Zodpovědný projektant Ing. Jan Novotný	Druh dokumentu Výkres rozváděče	Status dokumentu Vydáno	
 Svatbřínká 28, 612 00 Brno Česká republika www.subtech.cz	Výpracoval Ing. Jan Novotný	Název, doplňující název Obnova S-centra Hodonín, p.o. SO 01, SO 02 Rozváděč RH		Číslo dokumentu D.1.4.G-104	
	Kontroloval Ing. Jan Novotný			Změno	Datum vydání 2023-09-01
	List 6				